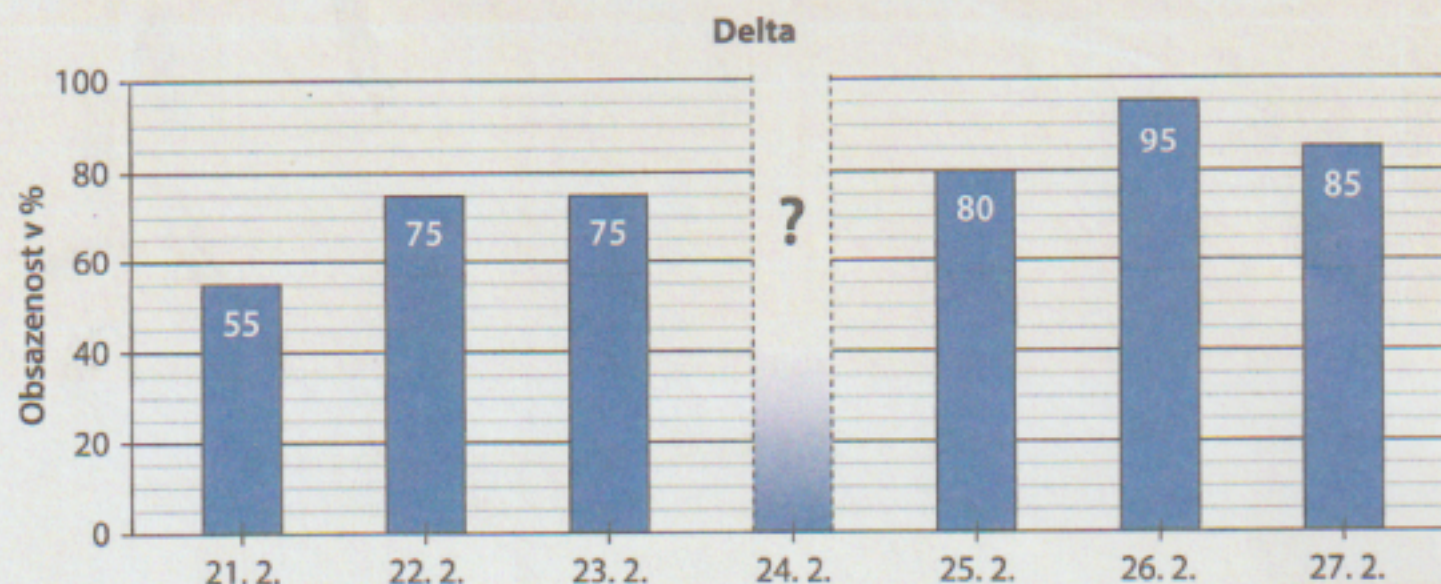


V hotelu Delta byla sledována obsazenost hotelu v týdnu od pondělí 21. 2. do neděle 27. 2. Údaje o obsazenosti hotelu jsou zaznamenány v tabulce a v grafu. Některé údaje chybějí.

	Pondělí	Úterý	Středa	Čtvrtek	Pátek	Sobota	Neděle
Ubytováno osob		120		96			136



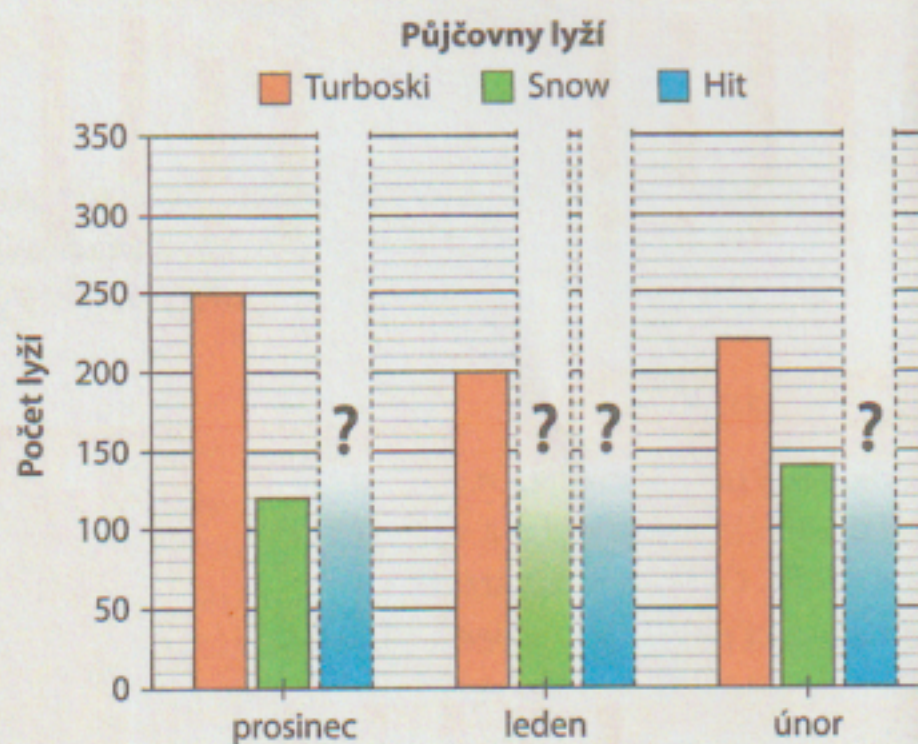
10

- 10.1 Určete, kolik osob by mohl v pondělí hotel Delta ještě ubytovat, aby se naplnil na plnou kapacitu.
- 10.2 Určete, kolik osob v sobotu z hotelu odjelo, když v neděli žádný nový návštěvník nepřijel.
- 10.3 Určete v procentech i v počtu osob, jaký byl během týdne rozdíl mezi minimální a maximální obsazeností hotelu.
- 10.4 Určete, o kolik procent z plné kapacity hotelu byla obsazenost hotelu Delta ve čtvrtek nižší než v neděli.

Výchozí text, tabulka a graf k úlohám 11–12

V zimním areálu jsou tři půjčovny lyží Turboski, Snow a Hit. Počet půjčených lyží v daném měsíci uvádí tabulka a graf, některé údaje chybějí. V půjčovně Snow se počet půjčených lyží v lednu oproti prosinci navýšil o 25 %. Průměrný měsíční počet půjčených lyží ve všech půjčovnách v období od prosince do února byl celkem 580.

Půjčovna	Prosinec	Leden	Únor
Turboski			
Snow			140
Hit			
Celkem	580	570	



- 11 O kolik procent se v únoru oproti lednu navýšil počet půjčených lyží v půjčovně Turboski?
 - A) o 2 %
 - B) o 5 %
 - C) o 10 %
 - D) o 20 %
 - E) o jiný počet %

12

- 12.1 Určete počet lyží, které byly vypůjčeny v půjčovně Hit za všechny tři měsíce (prosinec, leden, únor).
- 12.2 Vypočtete, kolikrát více lyží se v prosinci vypůjčilo v půjčovně Hit než v půjčovně Snow.